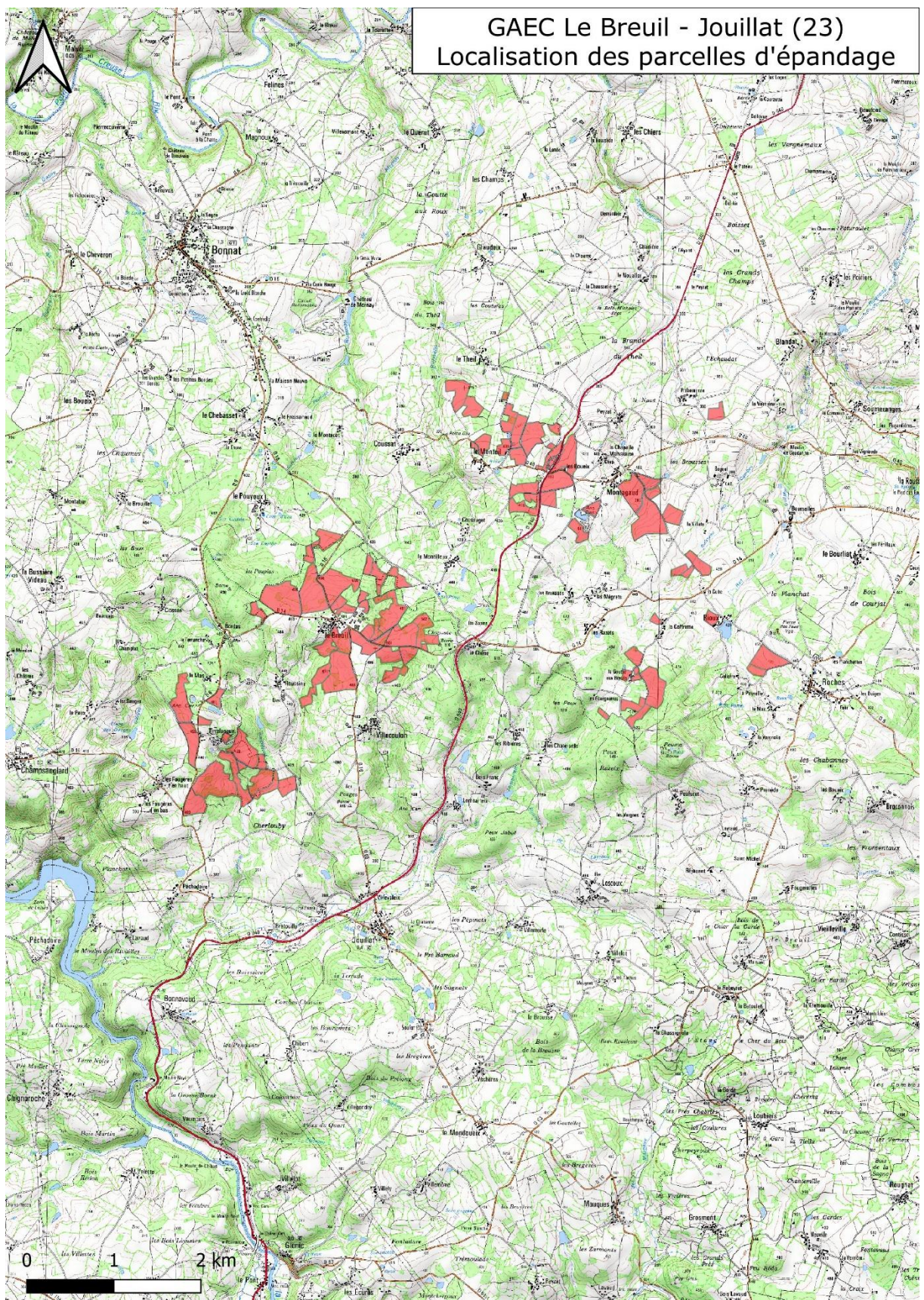
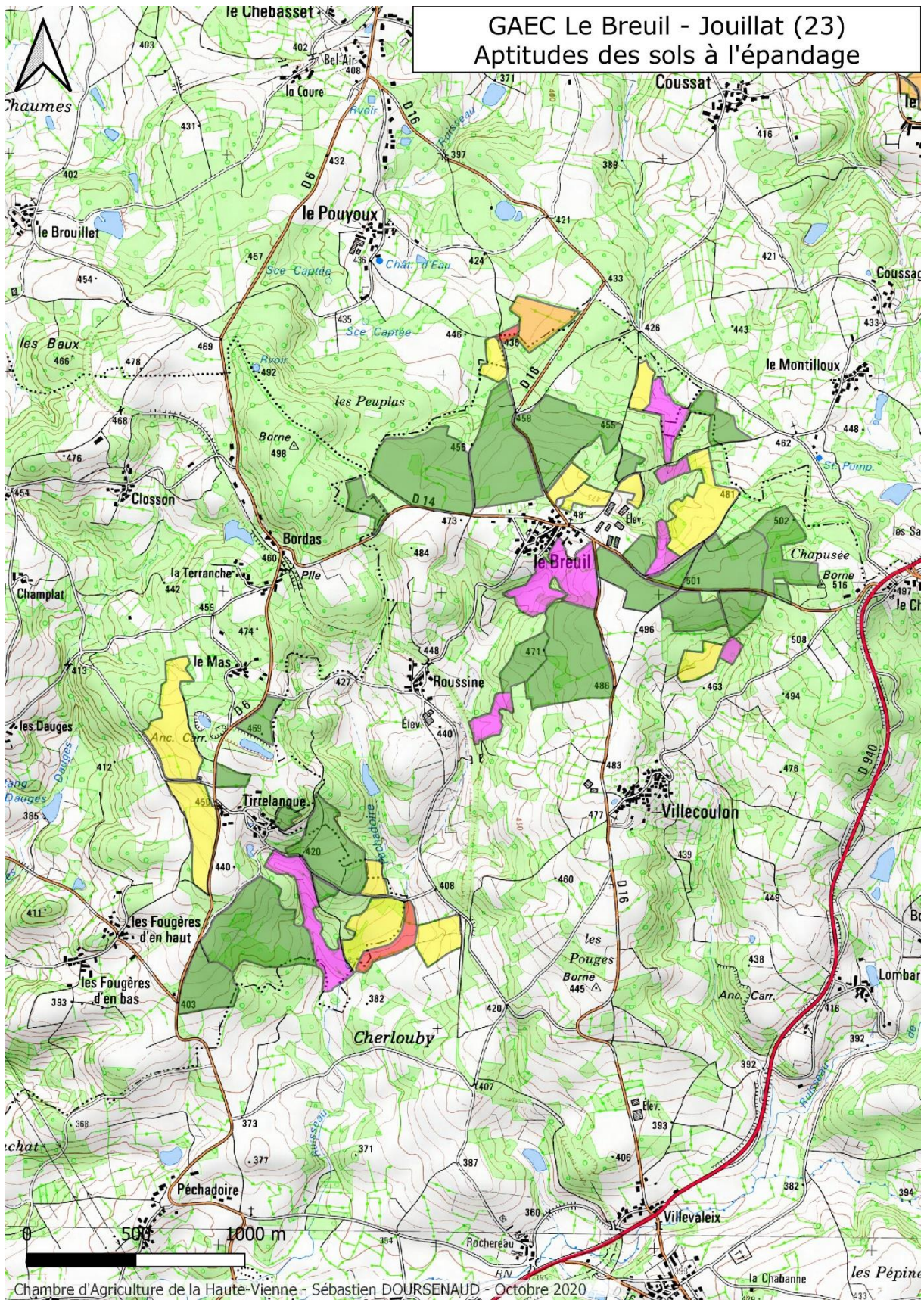
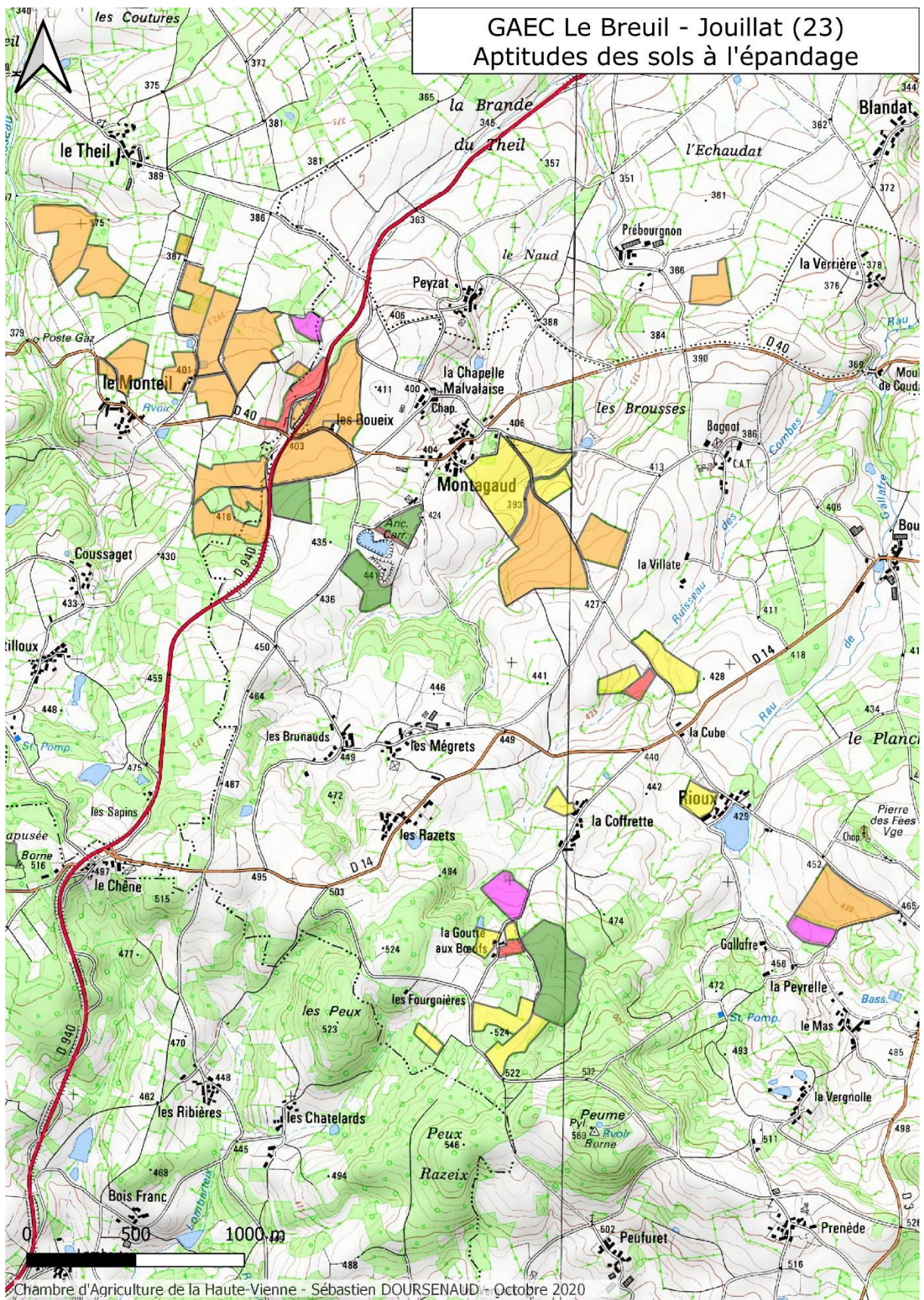
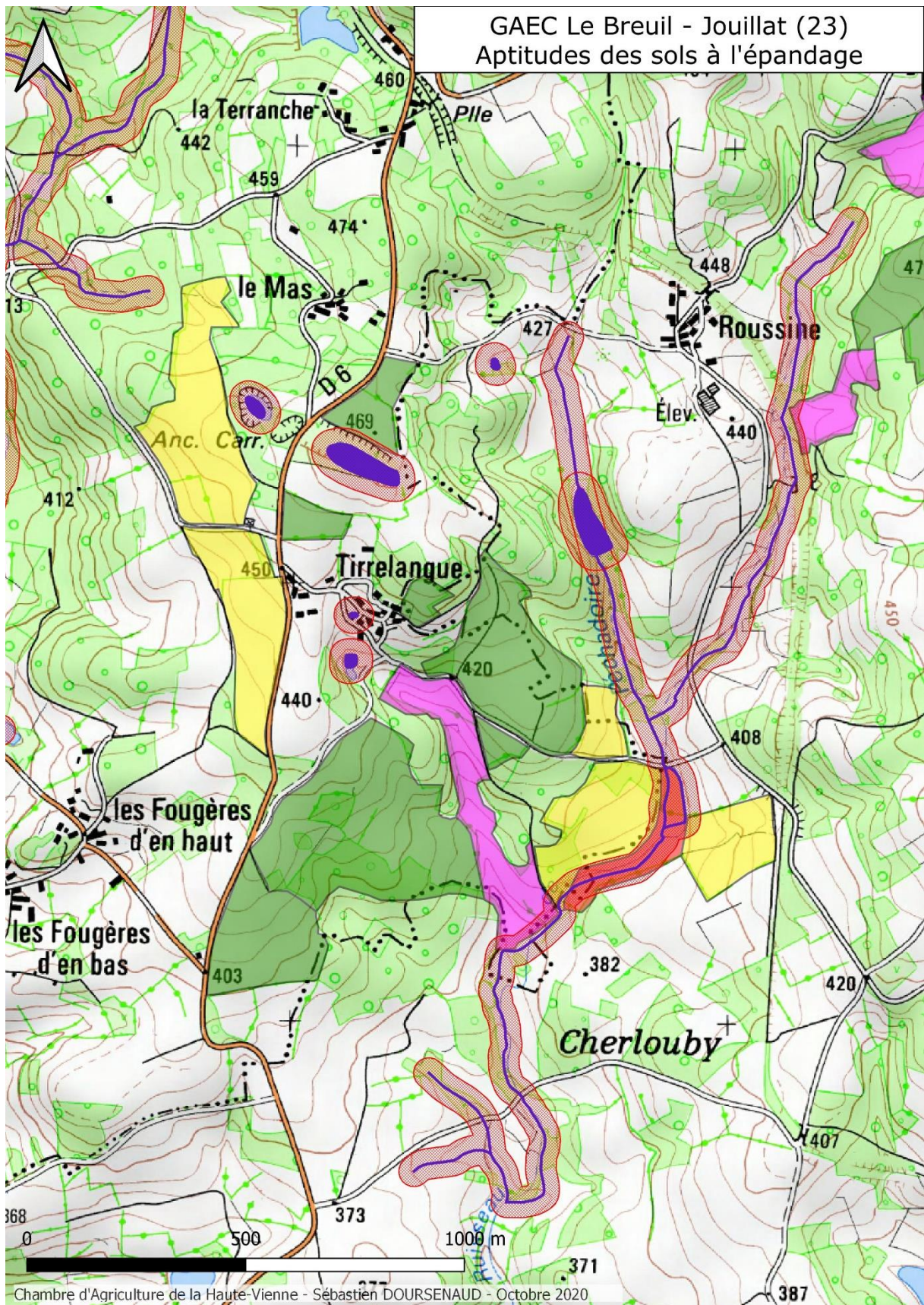


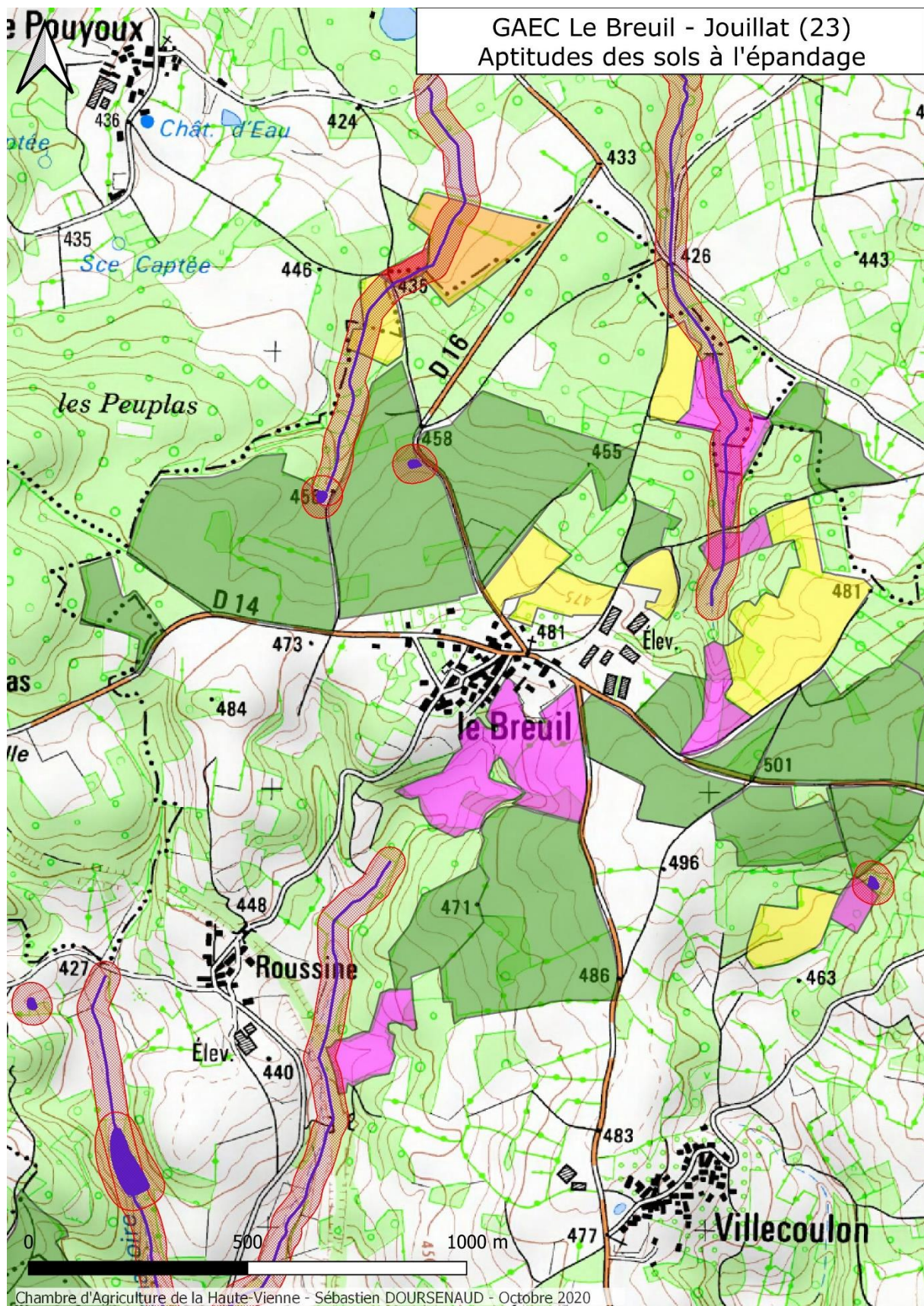
GAEC Le Breuil - Jouillat (23)
Localisation des parcelles d'épandage

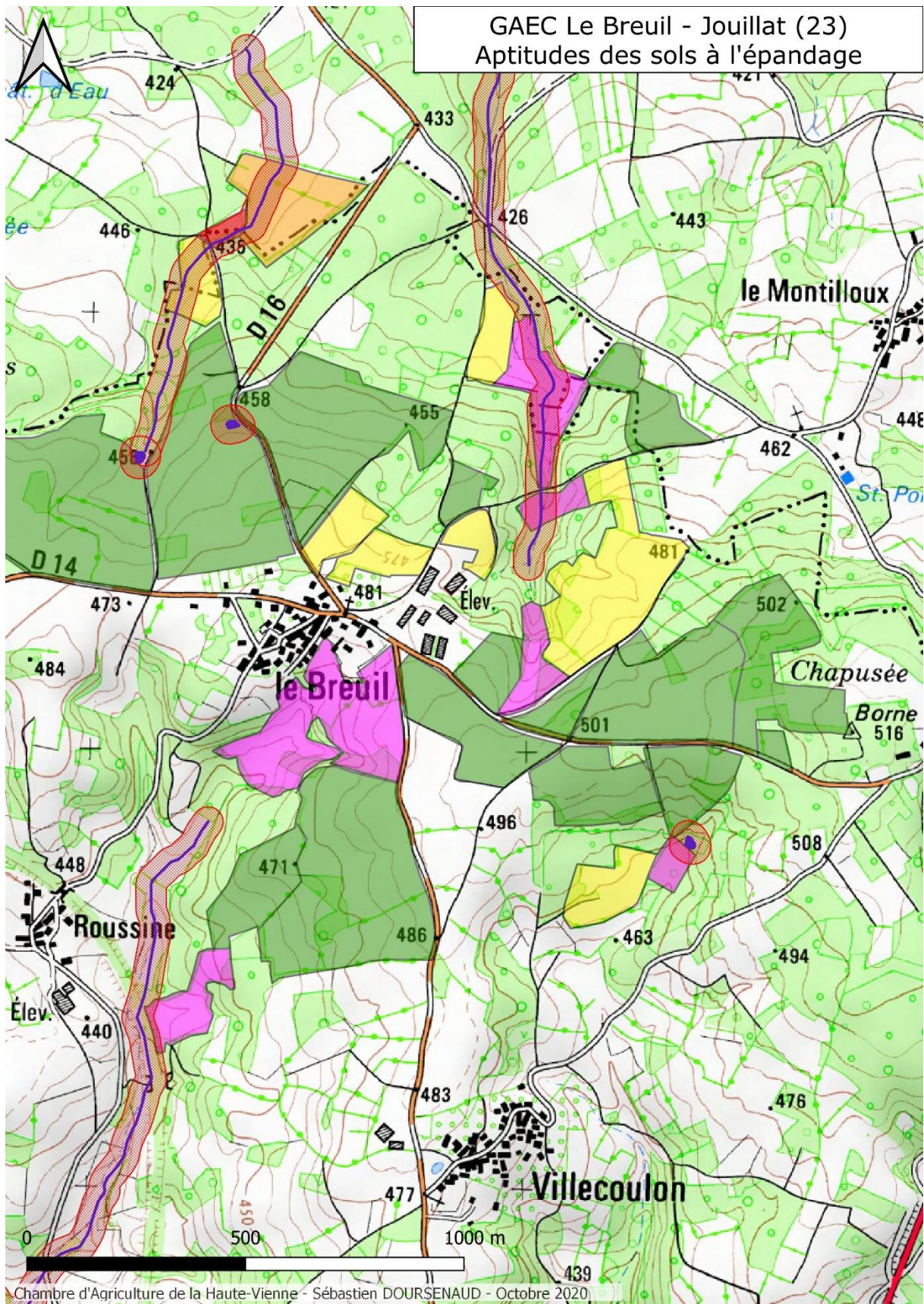


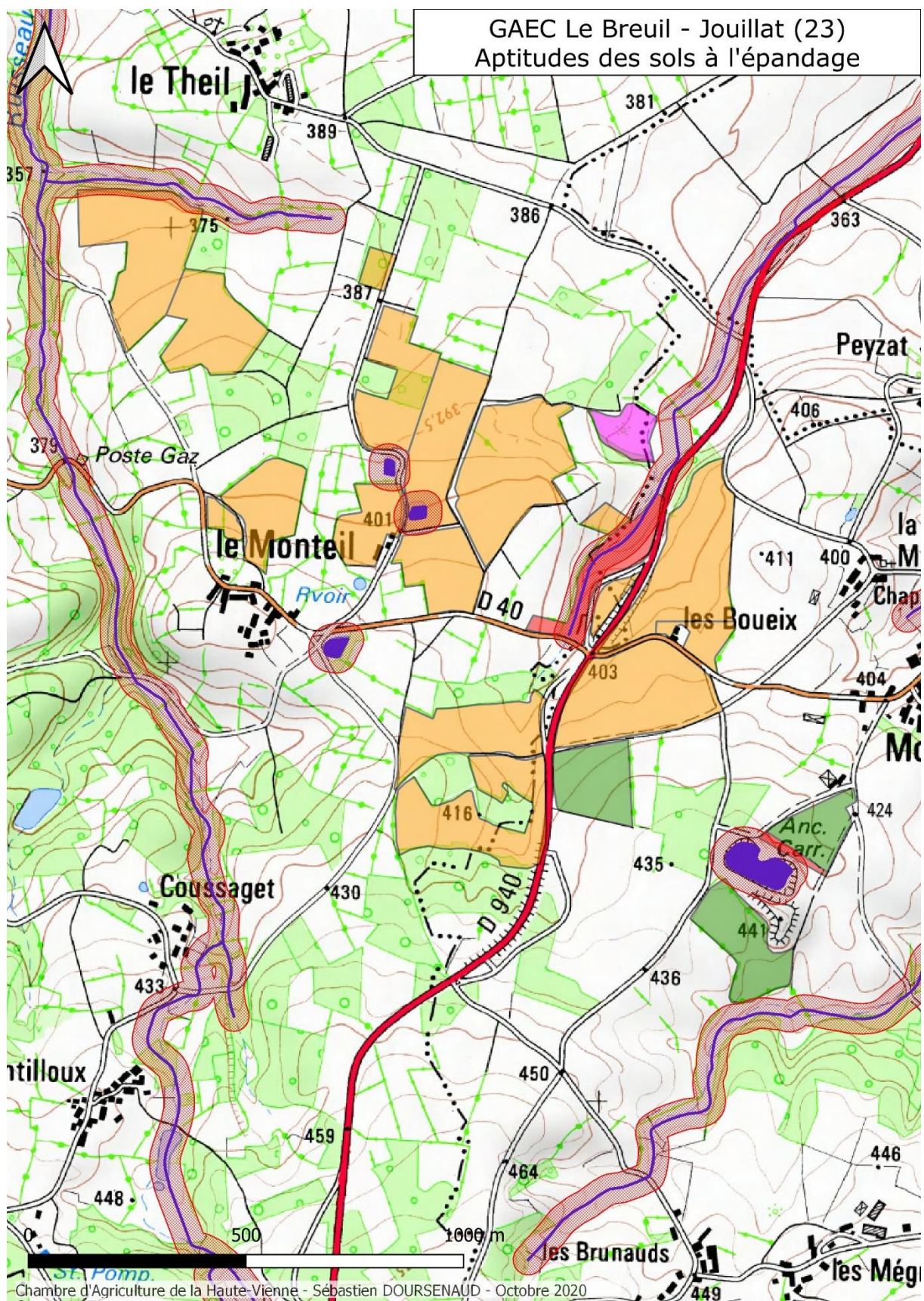


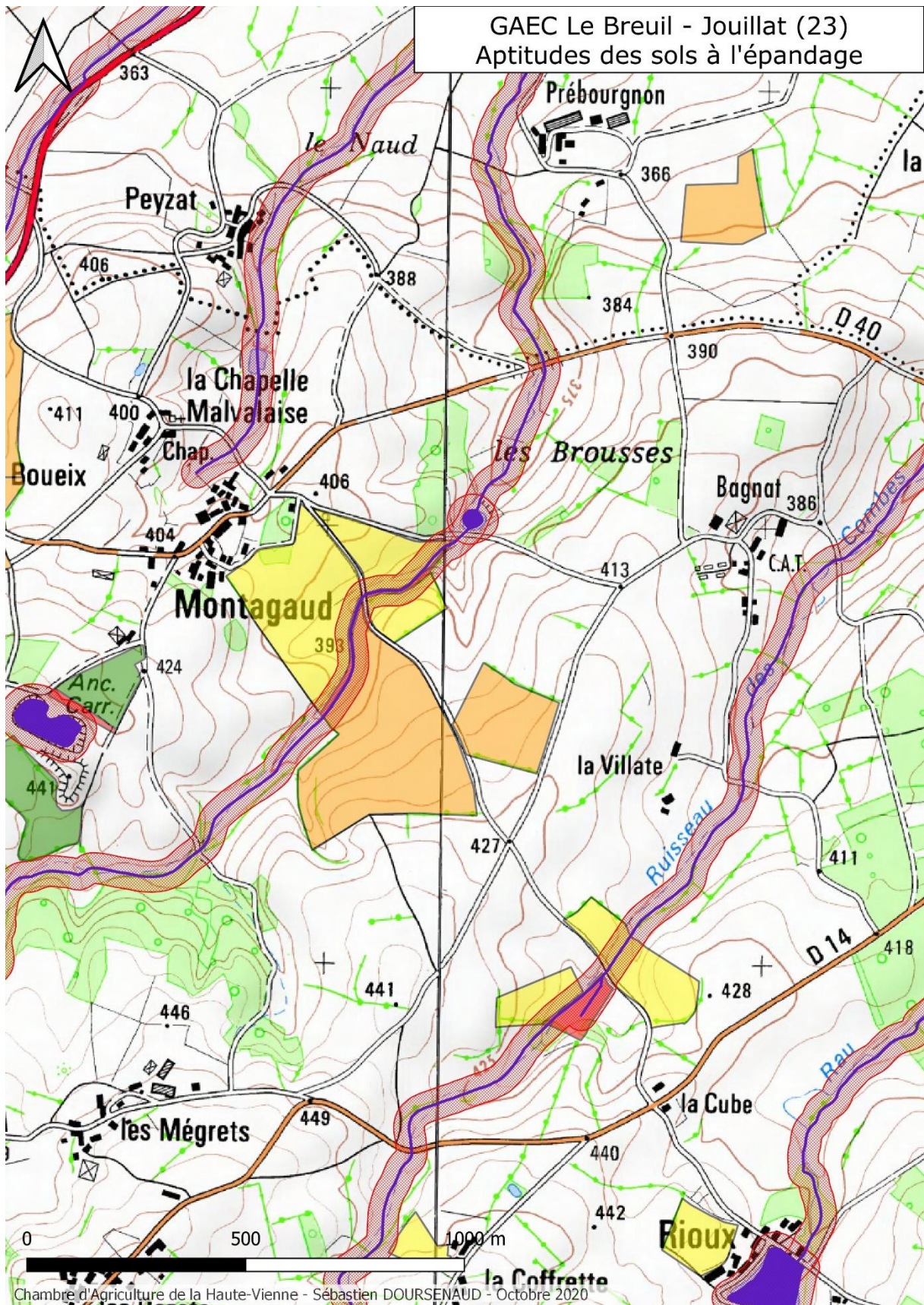


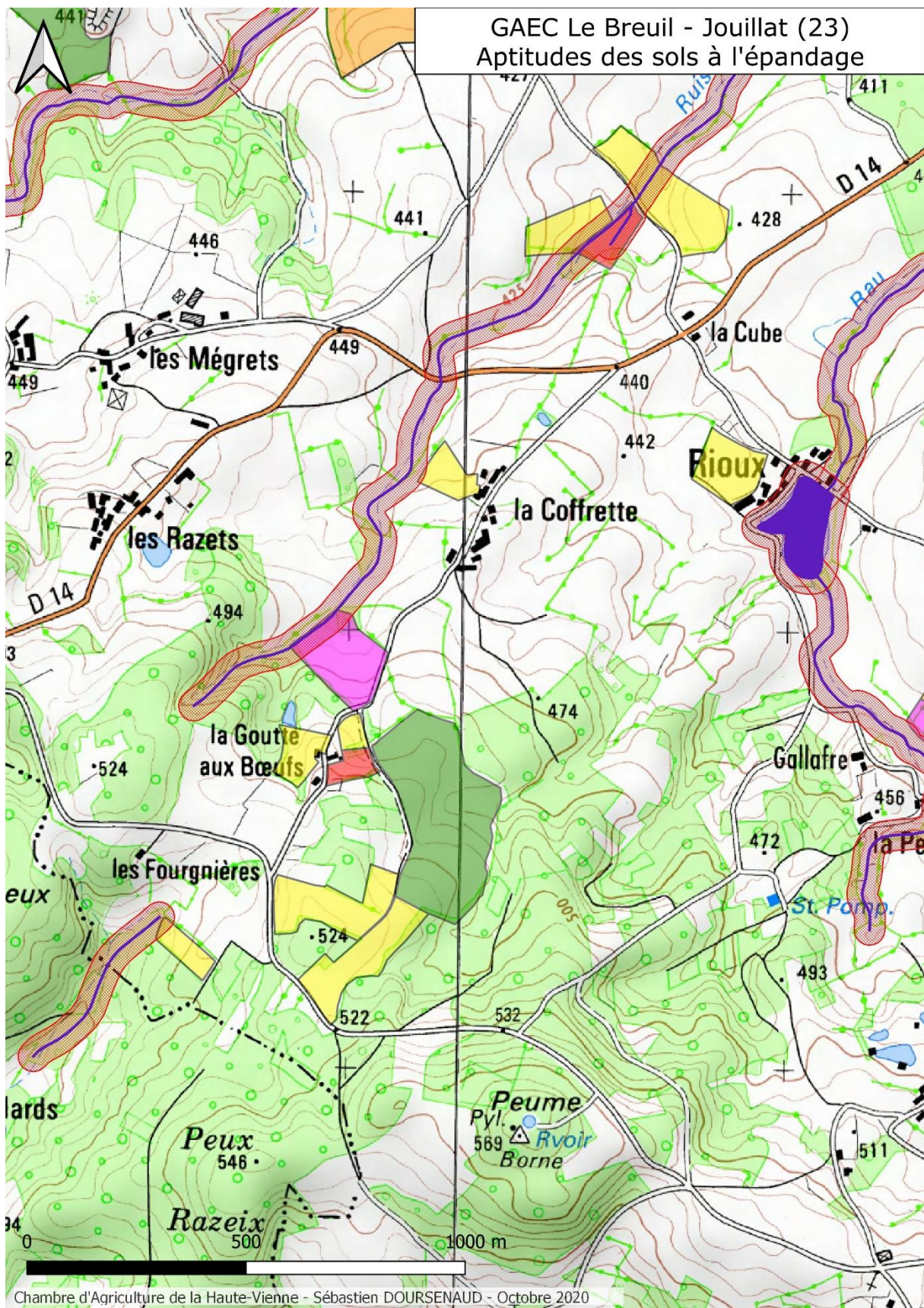


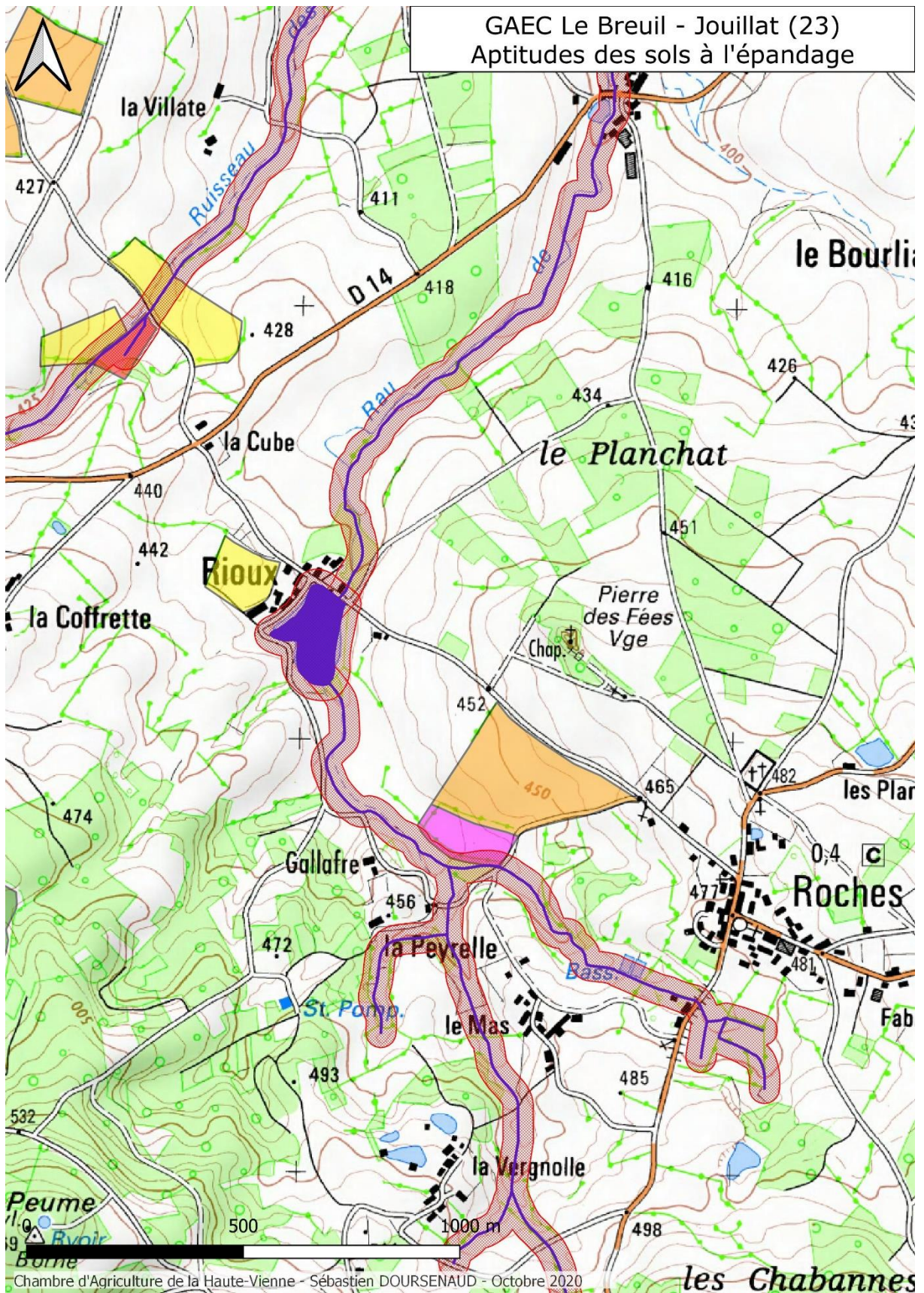












LAVILLE Christophe
Conseil spécialisé agronomie
Chambre d'Agriculture de la Creuse
8, Avenue d'Auvergne
23000 GUERET



Conseils de fertilisation par effluent et par culture

Il est à noter que dans le tableau, nous prenons pour chaque culture le phosphore comme élément limitant et que, dans les conseils d'apport, la minéralisation de l'humus est prise en compte à hauteur de 50 unités.

1. Le fumier de bovin :

Pour les cultures, le fumier de bovin sera mieux valorisé enfoui au semis.

Pour les céréales d'hiver et le colza, l'absorption de l'azote pendant la fin d'automne et la fin d'hiver doit être prise en compte au printemps. Il est donc intéressant de recourir à des outils d'aide à la décision (OAD), tel que les reliquats d'azote sortie d'hiver (RSH) pour les céréales ou des pesées de colza entrée et sortie d'hiver, afin d'ajuster les doses au plus près des besoins. L'utilisation d'un drone au printemps est une autre solution mais les outils d'épandages d'engrais doivent être adaptés afin d'utiliser au mieux les données.

Pour le maïs, le fumier doit être incorporé avant le semis, 15 jours si possibles, afin de permettre la minéralisation et éviter une faim d'azote.

Sur Prairie, le fumier peut être apporté avant labour au semis en aout/septembre ou bien sur prairie installée en fin automne ou en hiver selon les conditions de portance des champs. Ne pas épandre trop tard en février, surtout sur les parcelles de fauches précoces ou de déprimage, pour éviter de retrouver du produit dans l'herbe en cas de sécheresse de printemps.

2. Le lisier de porc :

Le lisier doit être apporté au plus près des besoins des plantes afin d'éviter le lessivage et la volatilisation de l'azote.

En sortie d'été et début automne, sur céréales, colza et prairies, le lisier doit être enfoui par labour ou déchaumage avant le semis. Pour les cultures, la prise en compte de l'azote disponible au printemps par des OAD est recommandée comme avec du fumier (voir ci-dessus).

Au printemps, sur céréales, colza et prairies, bien attendre que le seuil des 200° base 1er janvier soit atteint et donc que la végétation soit capable d'absorber les éléments nutritifs.

Les apports de fin février /début mars sont bien valorisés par la reprise de végétation du colza et à début montaison des céréales.

Sur les céréales ne pas dépasser 20 m³ par apport pour éviter, les pertes par lessivage/volatilisation ou favorisera la pousse des mauvaises herbes, et réaliser plutôt cet apport au stade épi 1cm si les conditions de portance des sols le permettent.

Sur colza, selon les calculs de besoins de l'année, l'apport de 20 à 30 m³ peut se faire en un passage.

Sur prairies au printemps, réserver l'apport de lisier pour les prairies à hauts potentiels (fauches ou fauches/pâture), il est préférable de se limiter à 14 m³ par apport. Par exemple un apport en mars et un autre après la première coupe.

Attention ne pas faire d'apports sans enfouissement pendant des périodes sèches et venteuses ou lors de fortes chaleurs, afin d'éviter la volatilisation de l'azote.

Au printemps, sur maïs, l'apport doit être fait avant le labour ou le travail du sol afin d'incorporer le lisier et éviter les pertes d'azote. Le complément de fertilisation azoté peut être amené en localisé au semis ou à 6 feuilles.

apports	N	P	K
lisier porcs engrais	5,6	3,3	4,8
fumier bovin	5,5	2,6	7,2

besoins	N	P	K
blé	3	1,1	1,7
orge	2,5	1	1,9
triticale	2,8	1,1	1,6
colza	7	1,9	2,5
maïs	12,5	5,5	12,5
prairies fauche + 2 patures (5 sem)	19	6	26
prairies 4 patures (4sem)	35	8	45


Culture	objectif de rendement /ha	besoins de la culture (en U/ha)			date apport	apport MAX admissible de lisier	apports totaux (en U/ha)			apports disponibles (en U/ha)			apports complémentaires théoriques (en U/ha)			conseil d'apports complémentaires (en U/ha)		
		N	P	K			N	P	K	N	P	K	N	P	K	N	P	K
blé	60	180	66	102	octobre*	m3/ha	118	69	101	18	66	101	162	0	1	112	0	0
orge	60	150	60	114	octobre*	21	107	63	92	16	60	92	134	0	22	84	0	20
triticale	60	168	66	96	octobre*	20	112	69	96	17	66	96	151	0	0	101	0	0
colza	40	280	76	100	fin aout*	24	134	80	115	42	76	115	238	0	-15	100	0	0
maïs	15	TMS	188	83	mai*	26	148	87	127	70	83	127	118	0	61	80	0	60
prairies fauche+ 2 patures (5sem)	8	TMS	155	50	207	16	89	53	77	28	50	77	127	0	130	50	0	60
prairies fauche + 2 patures (5 sem)	8	TMS	155	50	207	16	89	53	77	66	50	77	89	0	130	50	0	60
prairies 4 patures (4sem)	6	TMS	210	48	270	15	86	51	73	63	48	73	147	0	197	50	0	0

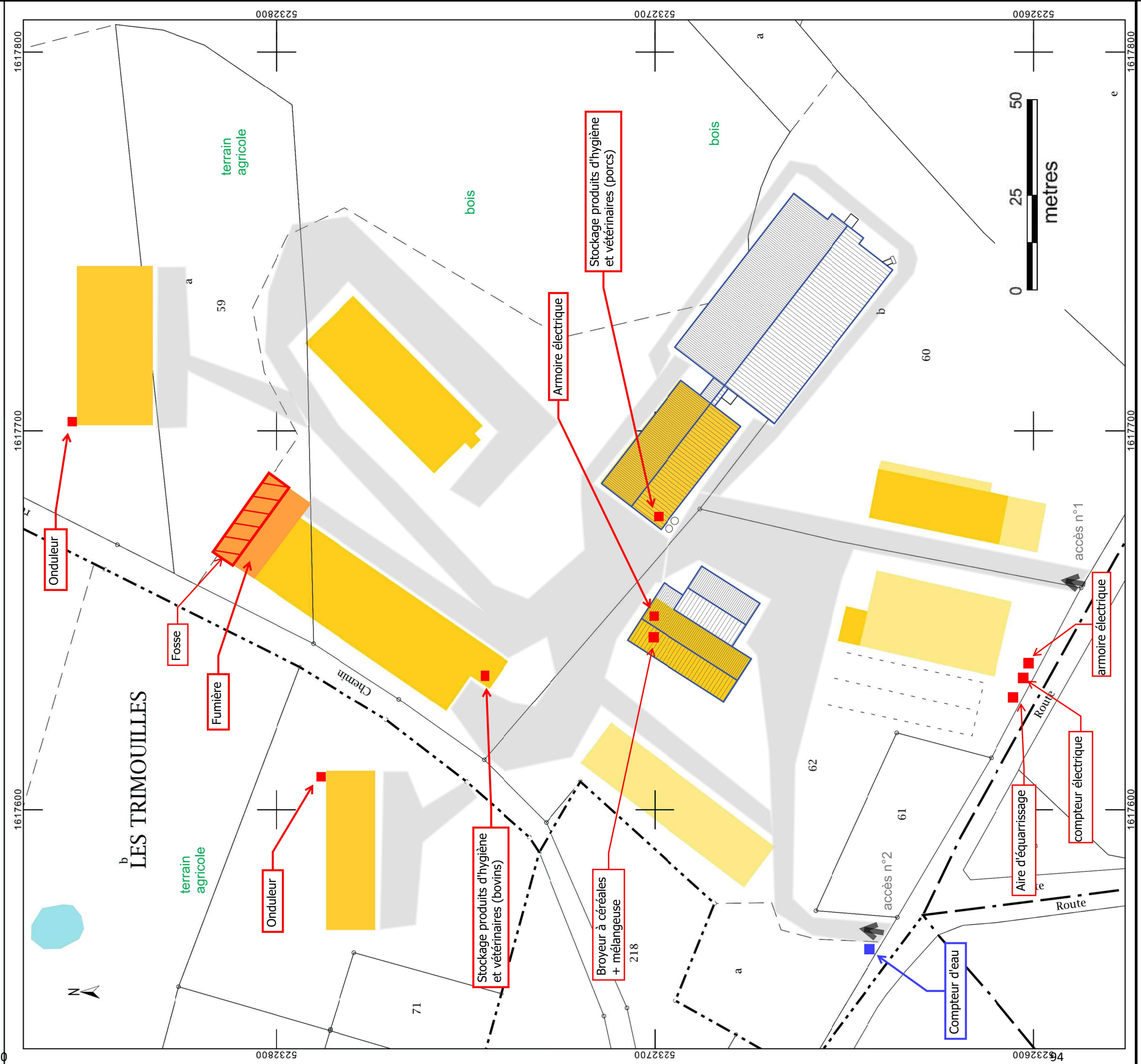
*= au semis

Culture	objectif de rendement /ha	besoins de la culture (en U/ha)			date apport	apport MAX admissible de fumier de bovin	apports totaux (en U/ha)			apports disponibles (en U/ha)			apports complémentaires théoriques (en U/ha)			conseil d'apports complémentaires (en U/ha)		
		N	P	K			N	P	K	N	P	K	N	P	K	N	P	K
blé	60	180	66	102	octobre*	T/ha	175	83	228	21	66	228	159	0	-126	110	0	0
orge	60	150	60	114	octobre*	32	159	75	208	19	60	208	131	0	-94	80	0	0
triticale	60	168	66	96	octobre*	29	175	83	228	21	66	228	147	0	-132	100	0	0
colza	40	280	76	100	fin aout*	37	201	95	263	44	76	263	236	0	-163	100	0	0
maïs	15	TMS	188	83	mai*	40	219	104	287	72	83	287	116	0	-99	70	0	0
prairies fauche+ 2 patures (5sem)	8	TMS	155	50	207	24	132	63	173	26	50	173	129	0	34	80	0	0
prairies fauche + 2 patures (5 sem)	8	TMS	155	50	207	24	132	63	173	33	50	173	122	0	34	70	0	0
prairies 4 patures (4sem)	6	TMS	210	48	270	23	127	60	166	32	48	166	178	0	104	120	0	0

*= au semis



PJ n°15
Plan des équipements
Après projet 1 / 1000

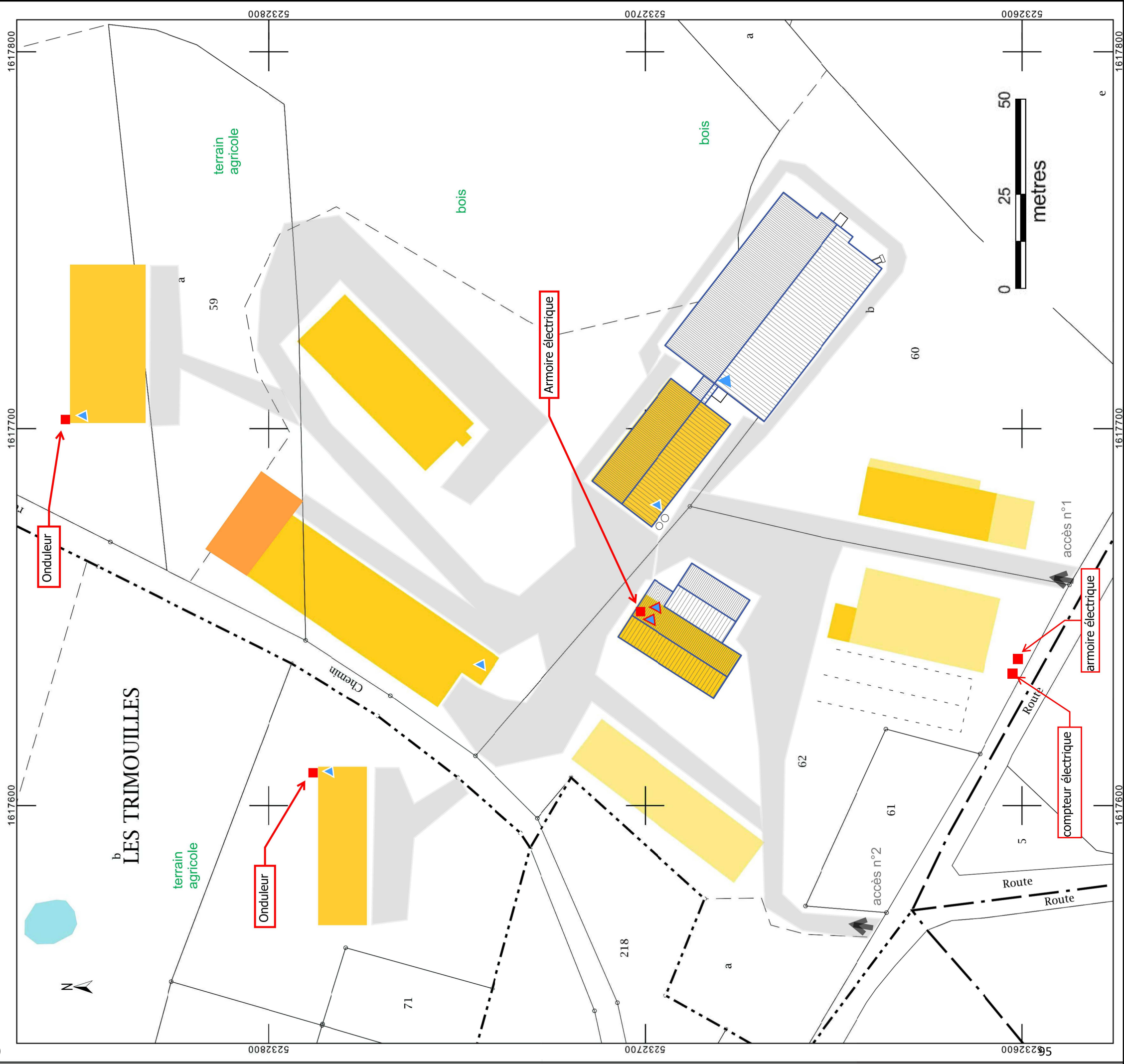
- Pas de cuve à fuel sur le site
 - Pas de local phyto
- 



PJ n°16
Plan des risques
d'incendie et d'explosion
Après projet 1 / 1000



Légende

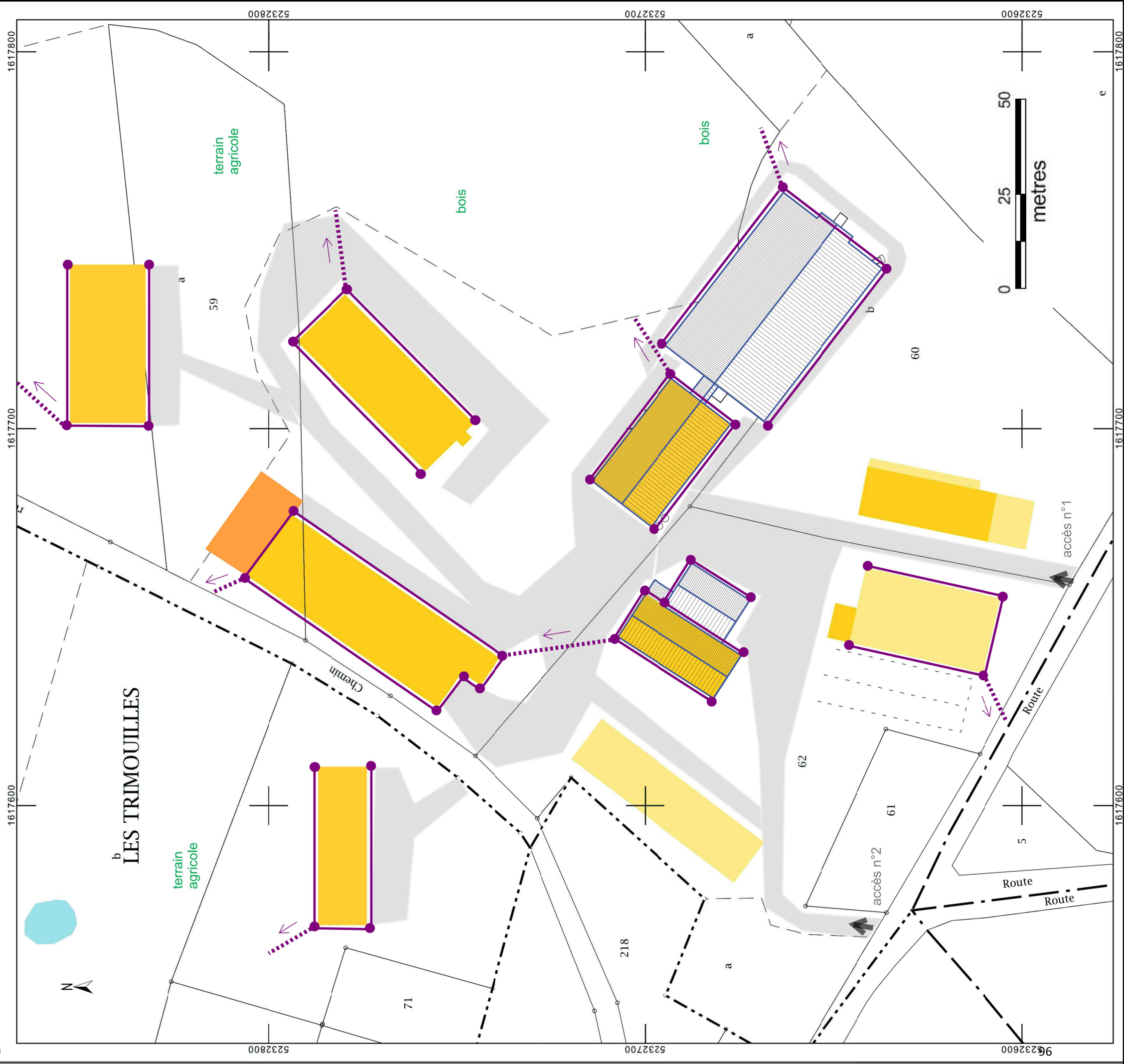
-  Extincteurs à eau
-  Extincteurs CO2



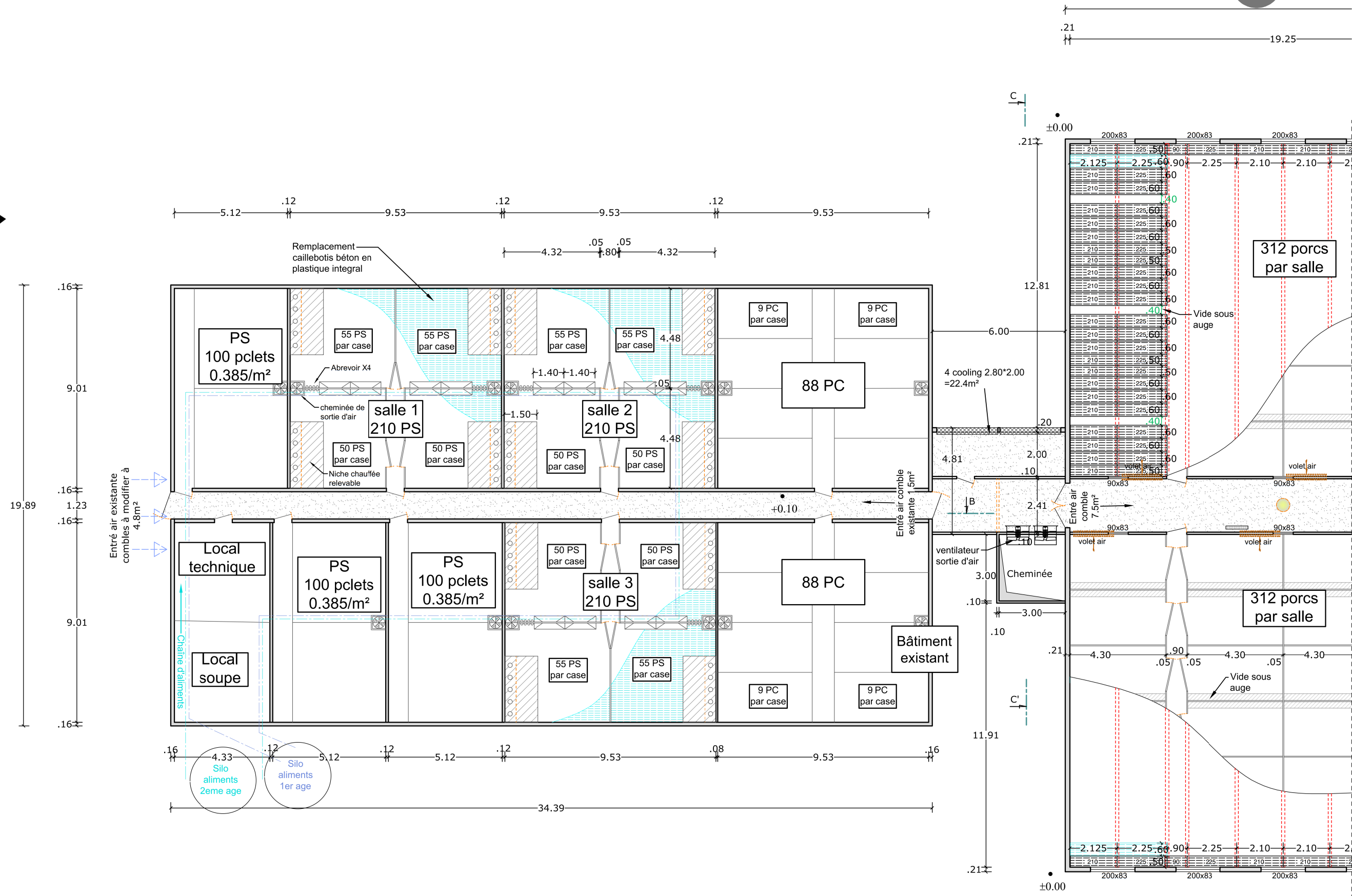
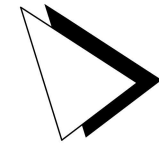
PJ n°17
Plan des réseaux
Après projet 1 / 1000

Légende

-  Gouttières pour évacuation des eaux pluviales
-  Canalisations pour évacuation des EP



**PJ n°18 - Plans du bâtiment en projet : vue d'ensemble, plan
de coupe**



VUE EN PLAN EXISTANT

éch 1/150ème

18/12/2020

RDC

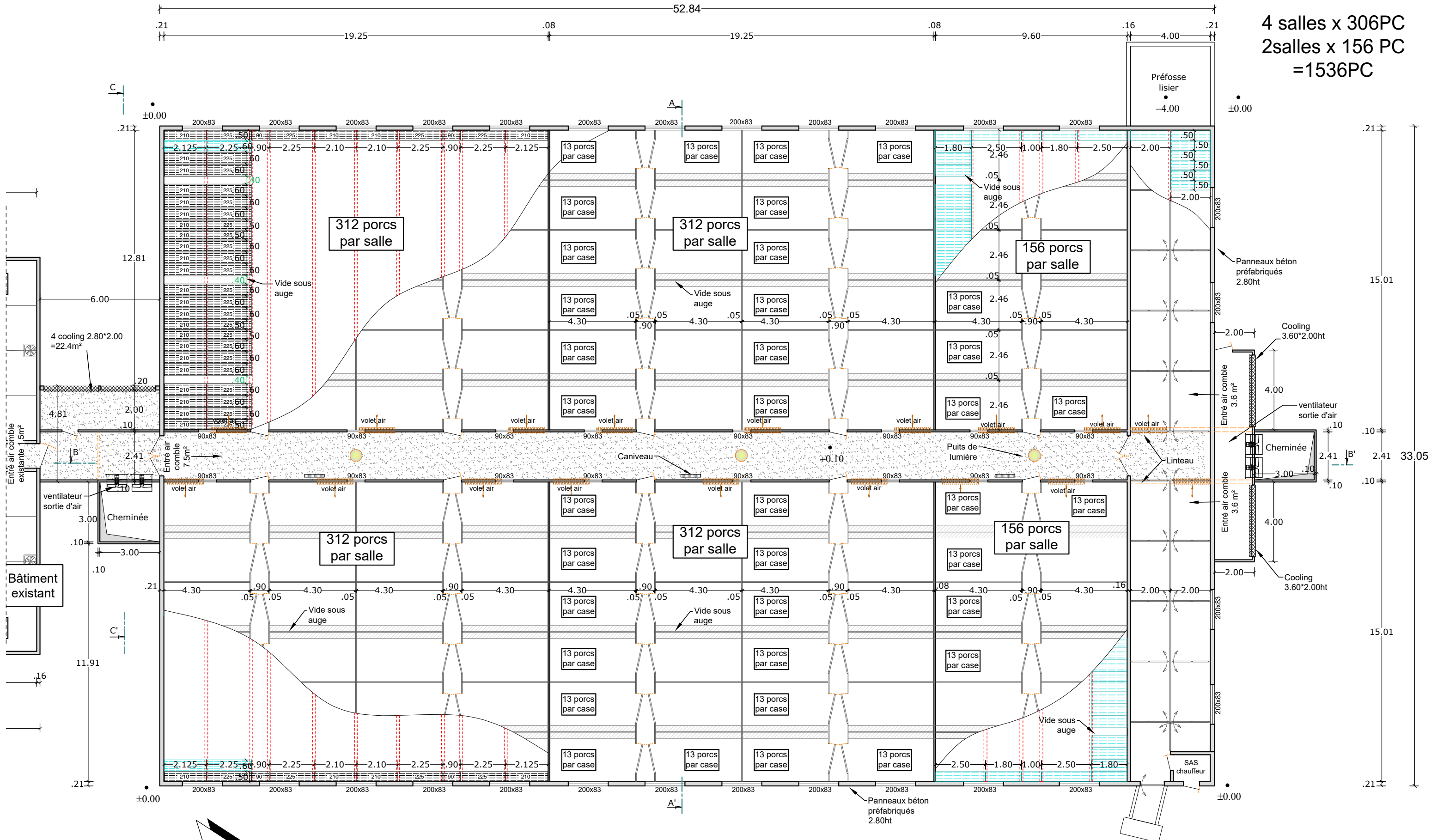
-/...
98

142, avenue Kennedy
03100 MONTLUCON
Tél 04 70 64 12 76
Fax 04 70 05 45 54

IMPORTANT : Ce plan est établi suivant des normes zootechniques. Il ne peut en aucun cas être interprété comme un plan d'exécution et donc détourné de son objet. Les entreprises qui effectueront les travaux devront sous leur entière responsabilité de constructeur, établir un cahier des charges respectant les normes de construction.



4 salles x 306PC
2salles x 156 PC
=1536PC



142, avenue Kennedy
03100 MONTLUCON
Tél 04 70 64 12 76
Fax 04 70 05 45 54

IMPORTANT : Ce plan est établi suivant des normes zootechniques. Il ne peut en aucun cas être interprété comme un plan d'exécution et donc détourné de son objet. Les entreprises qui effectueront les travaux devront sous leur entière responsabilité de constructeur, établir un cahier des charges respectant les normes de construction.

VUE EN PLAN PROJET
BÂTIMENT ENGRAISSEMENT

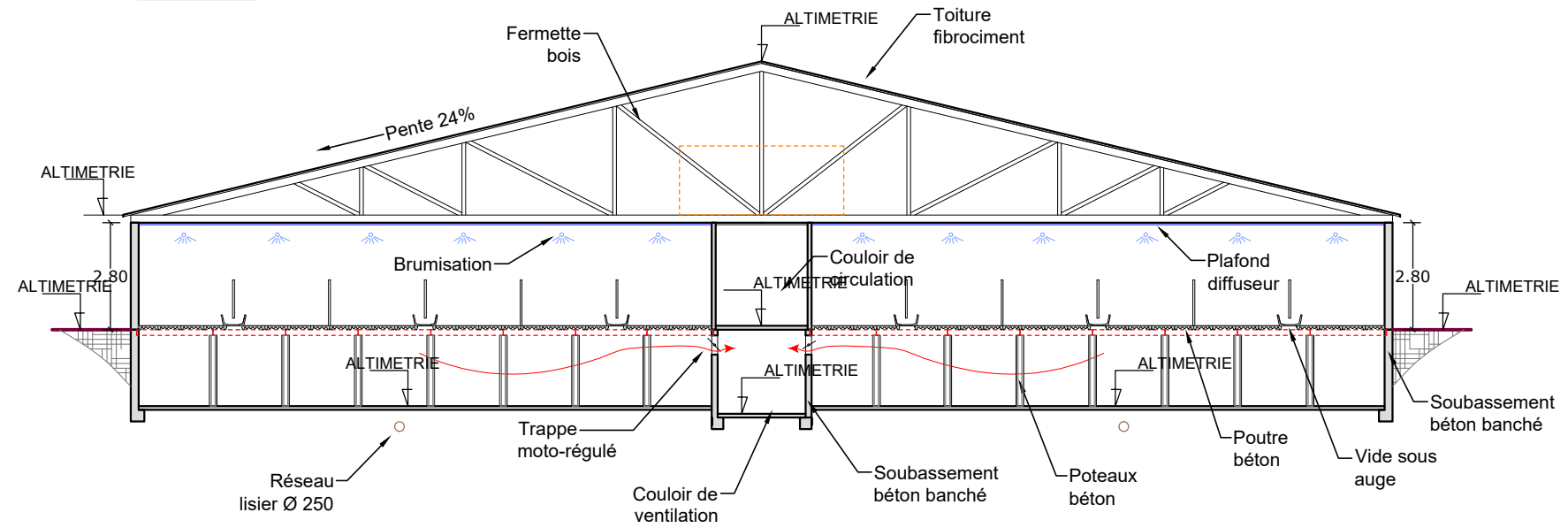
éch 1/150ème

18/12/2020

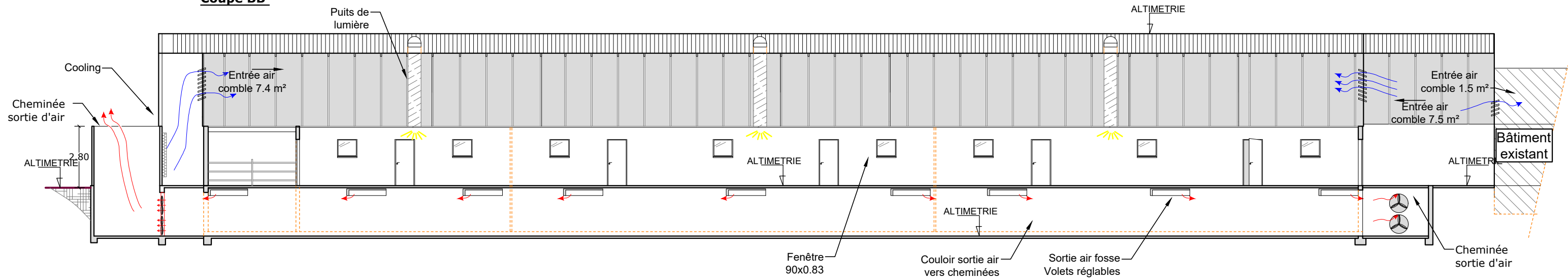
RDC

4/...
99

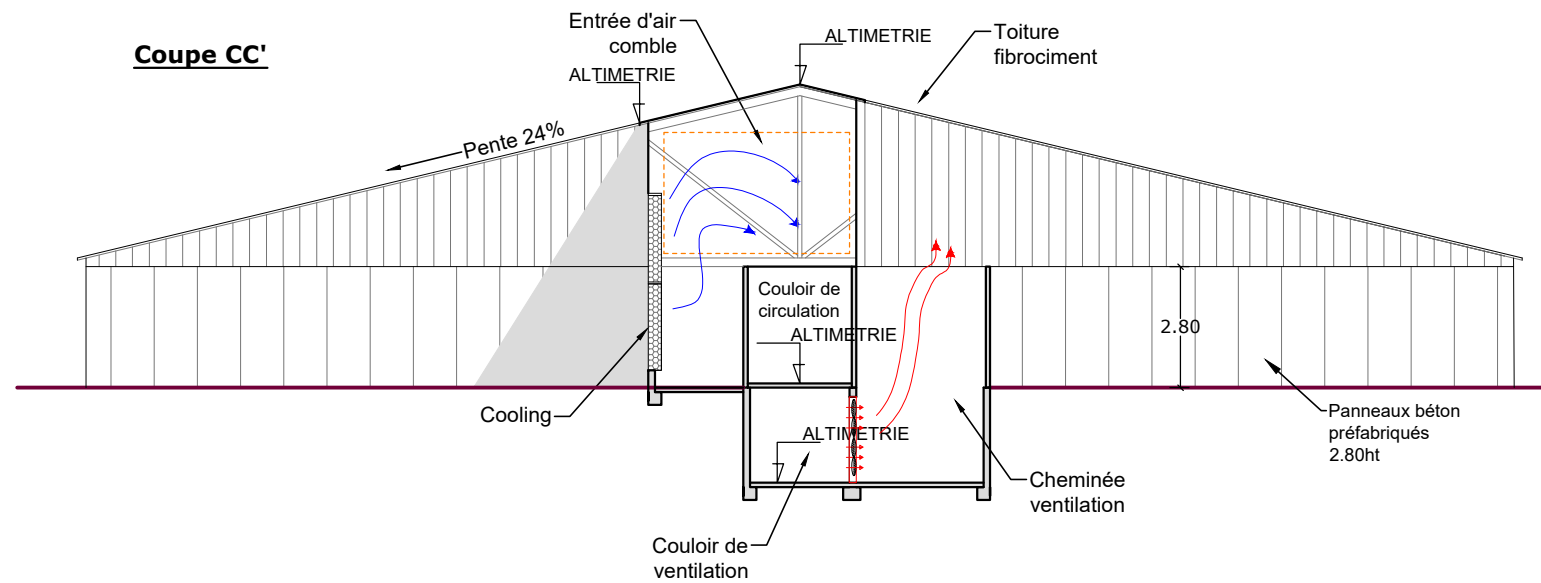
Coupe AA'

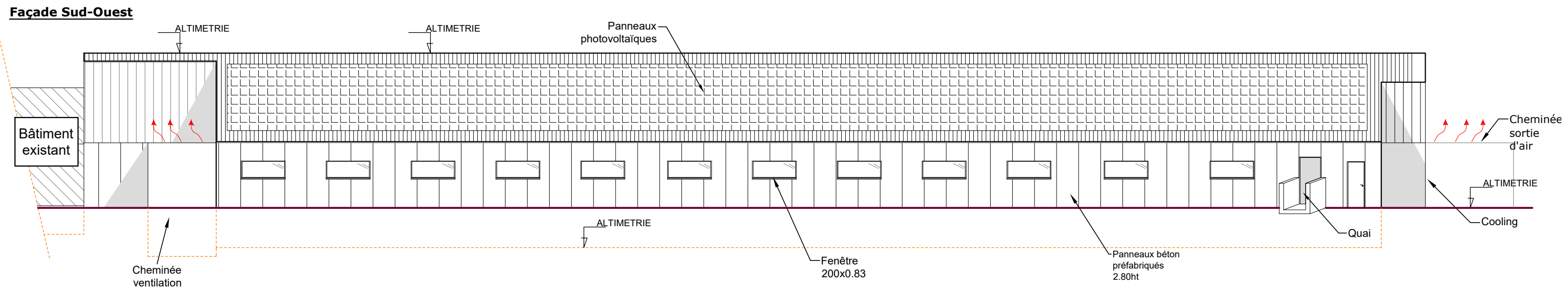
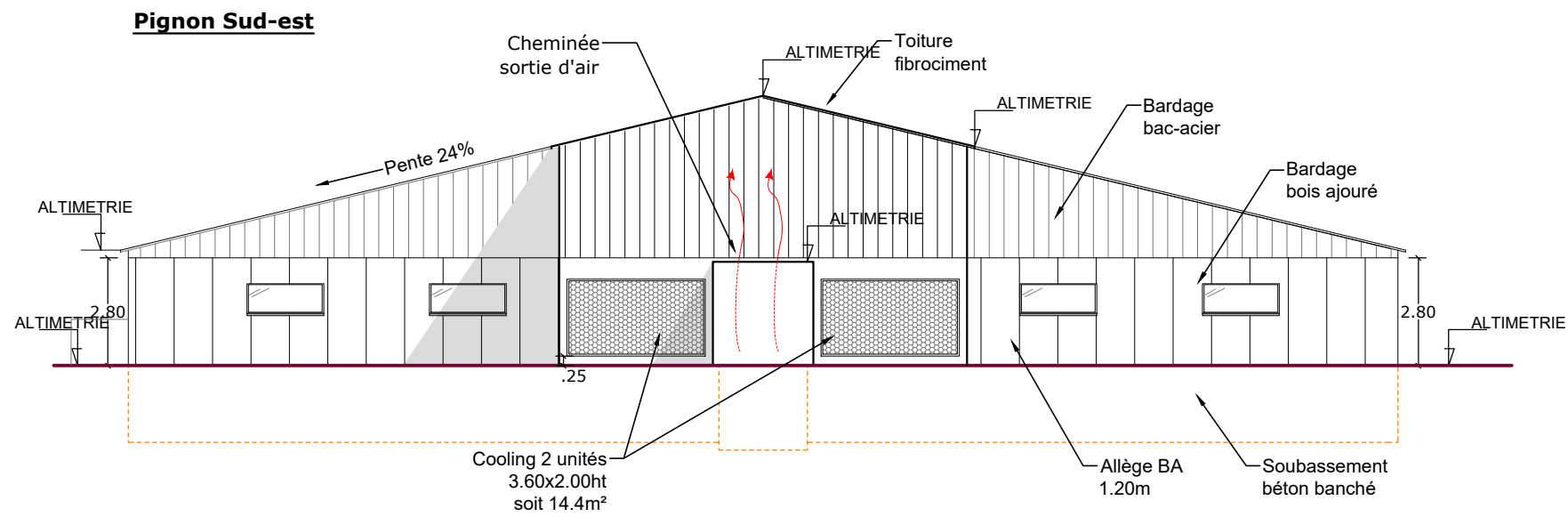
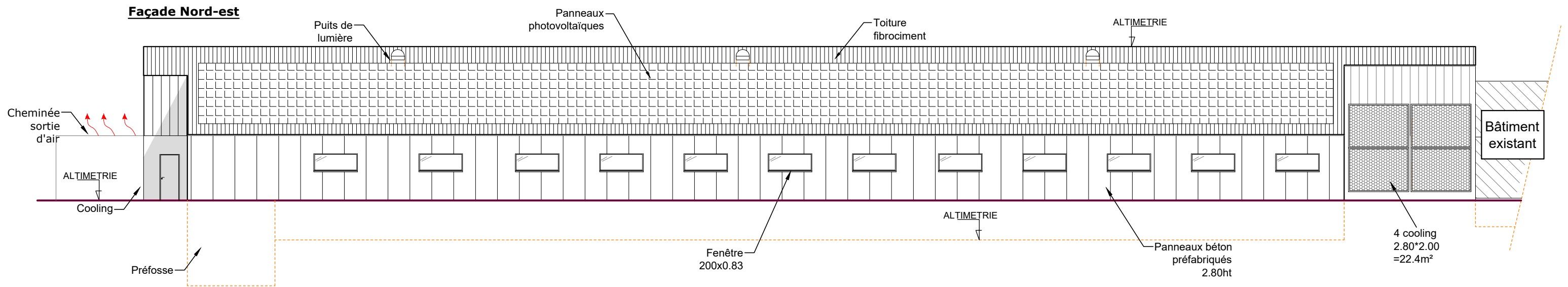


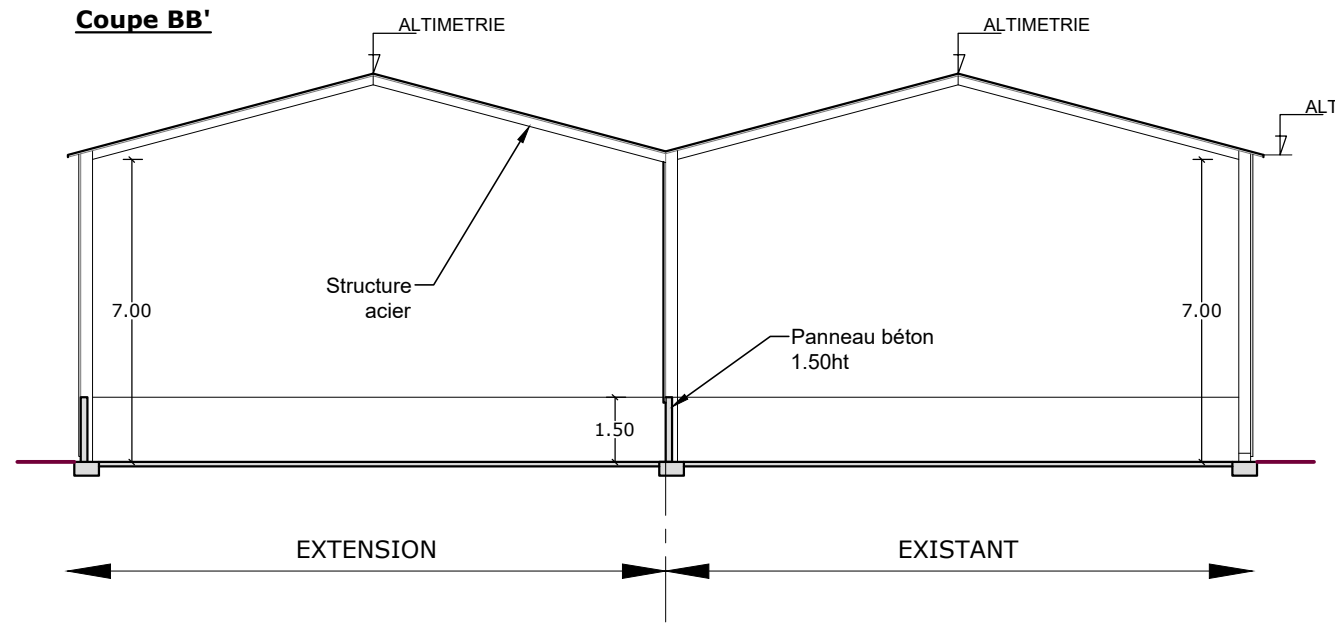
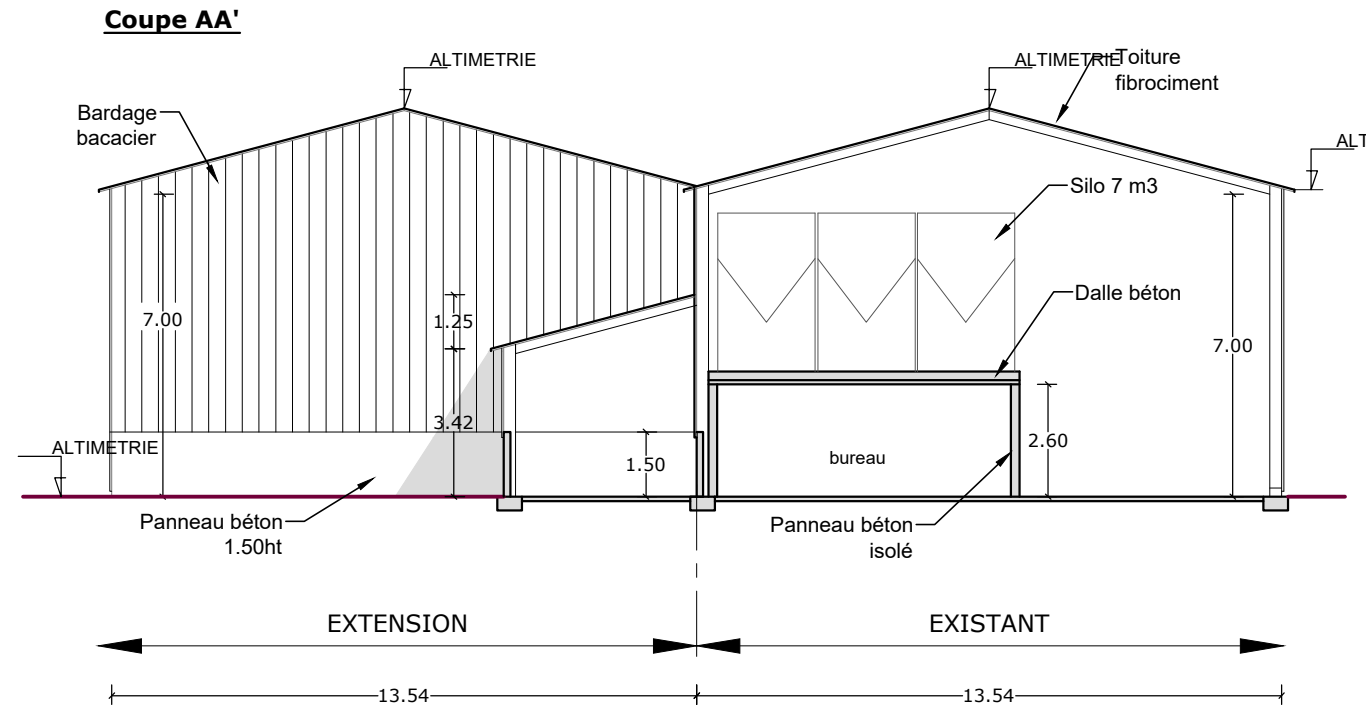
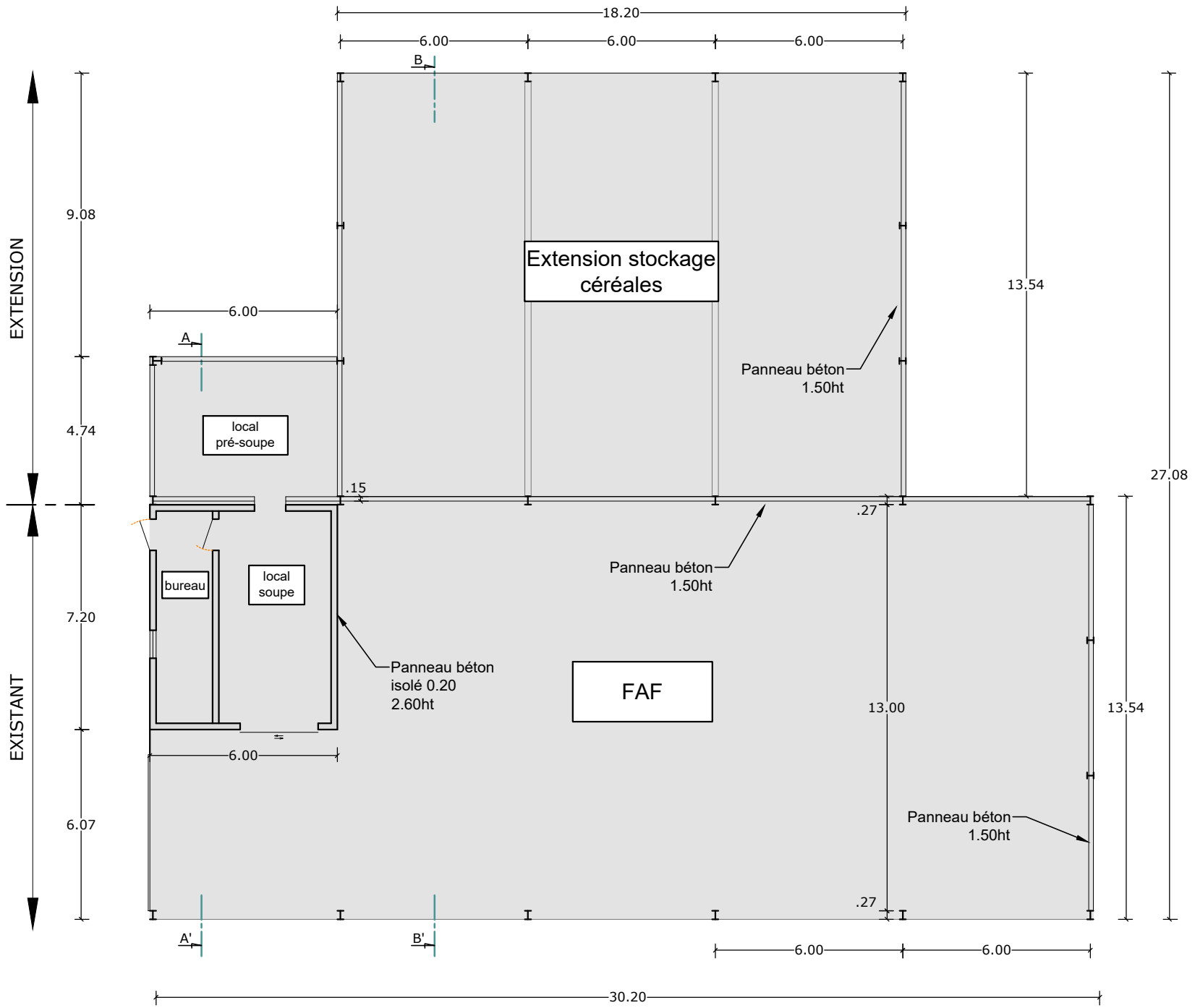
Coupe BB'



Coupe CC'







142, avenue Kennedy
03100 MONTLUCON
Tél 04 70 64 12 76
Fax 04 70 05 45 54

IMPORTANT : Ce plan est établi suivant des normes zootechniques. Il ne peut en aucun cas être interprété comme un plan d'exécution et donc détourné de son objet. Les entreprises qui effectueront les travaux devront sous leur entière responsabilité de constructeur, établir un cahier des charges respectant les normes de construction.

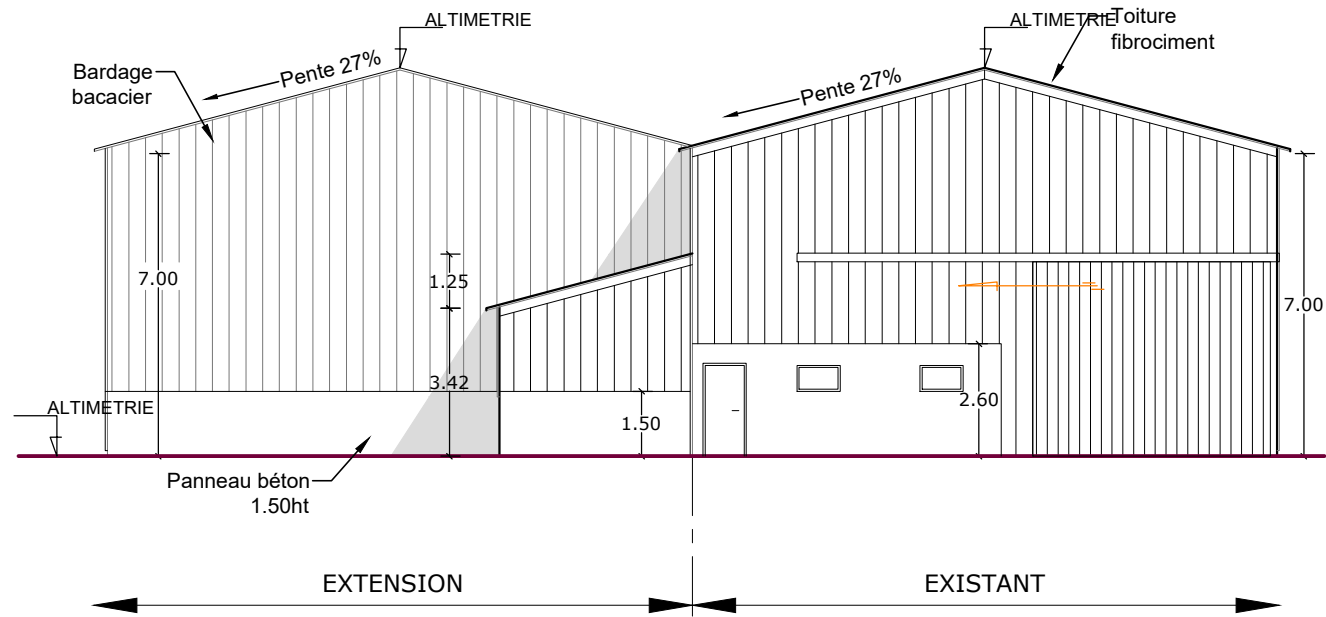
EXTENSION FAF

éch 1/175ème

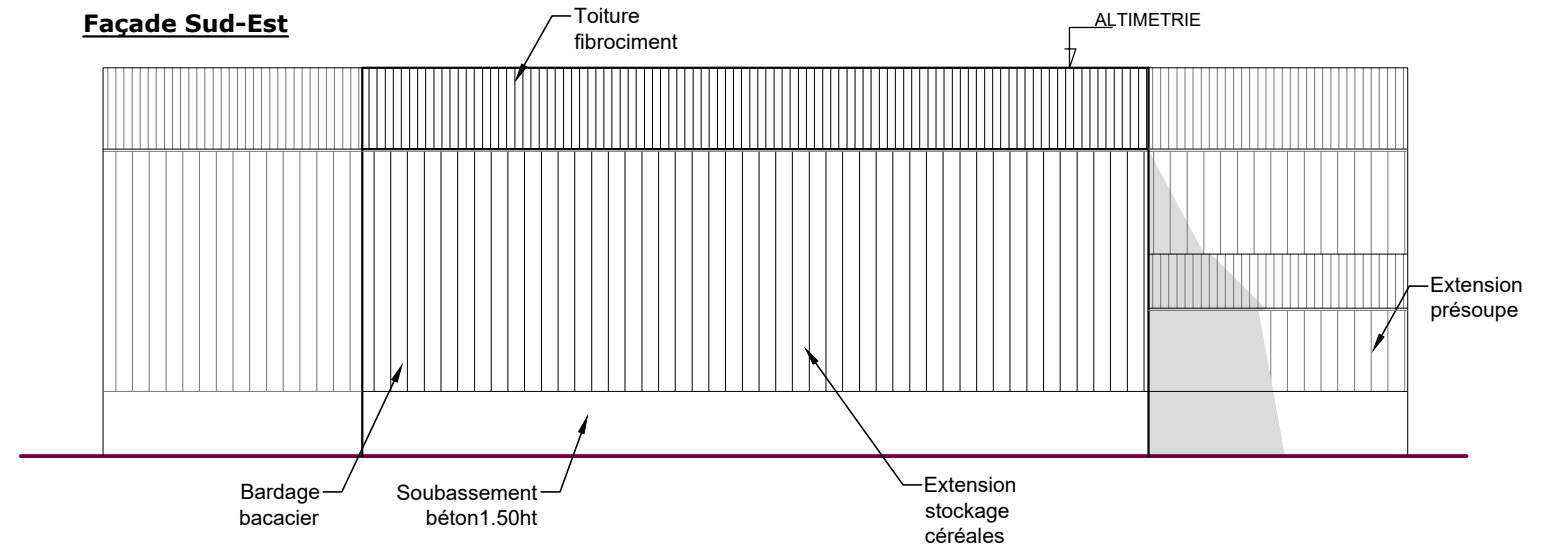
18/12/2020

RDC 7/... 102

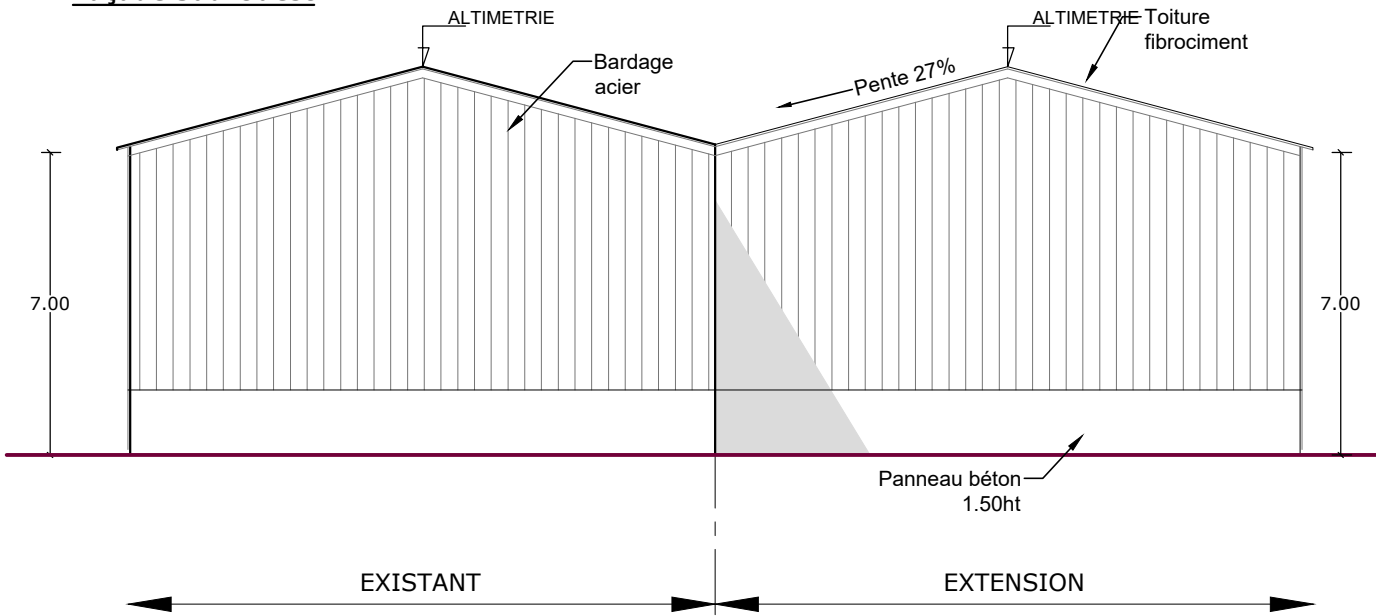
Façade Nord-Est



Façade Sud-Est



Façade Sud-Ouest



Façade Nord-Ouest

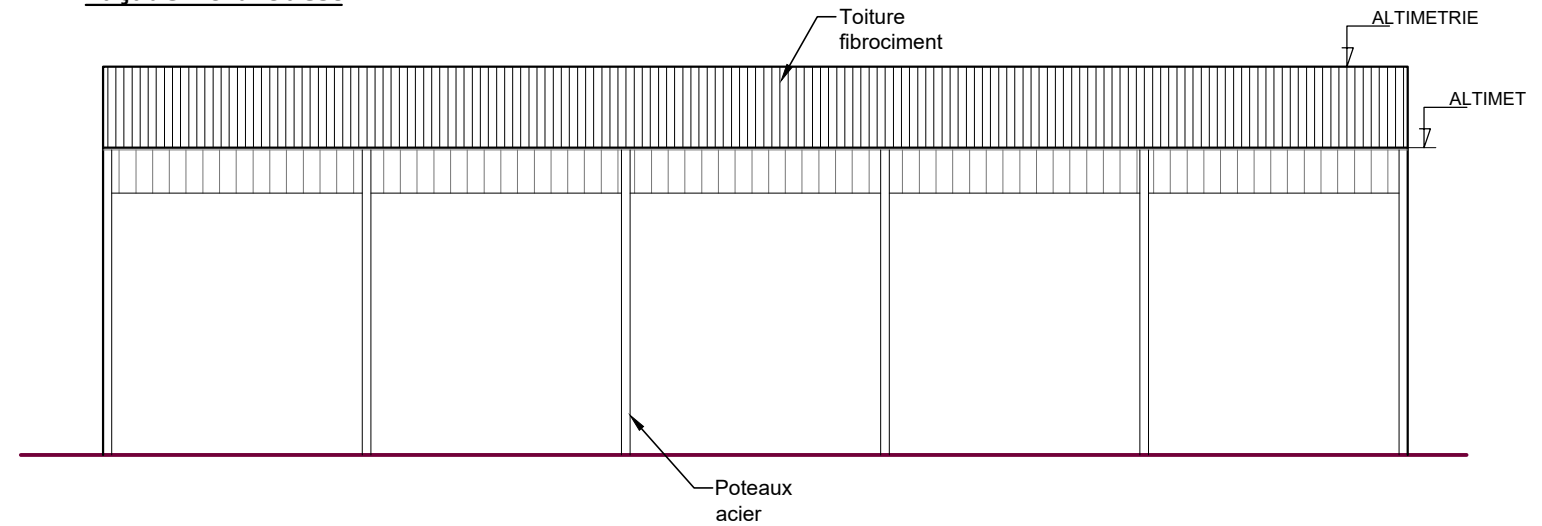


PHOTO 1



INSERTION PC6



PHOTO 2



Extension engraissement